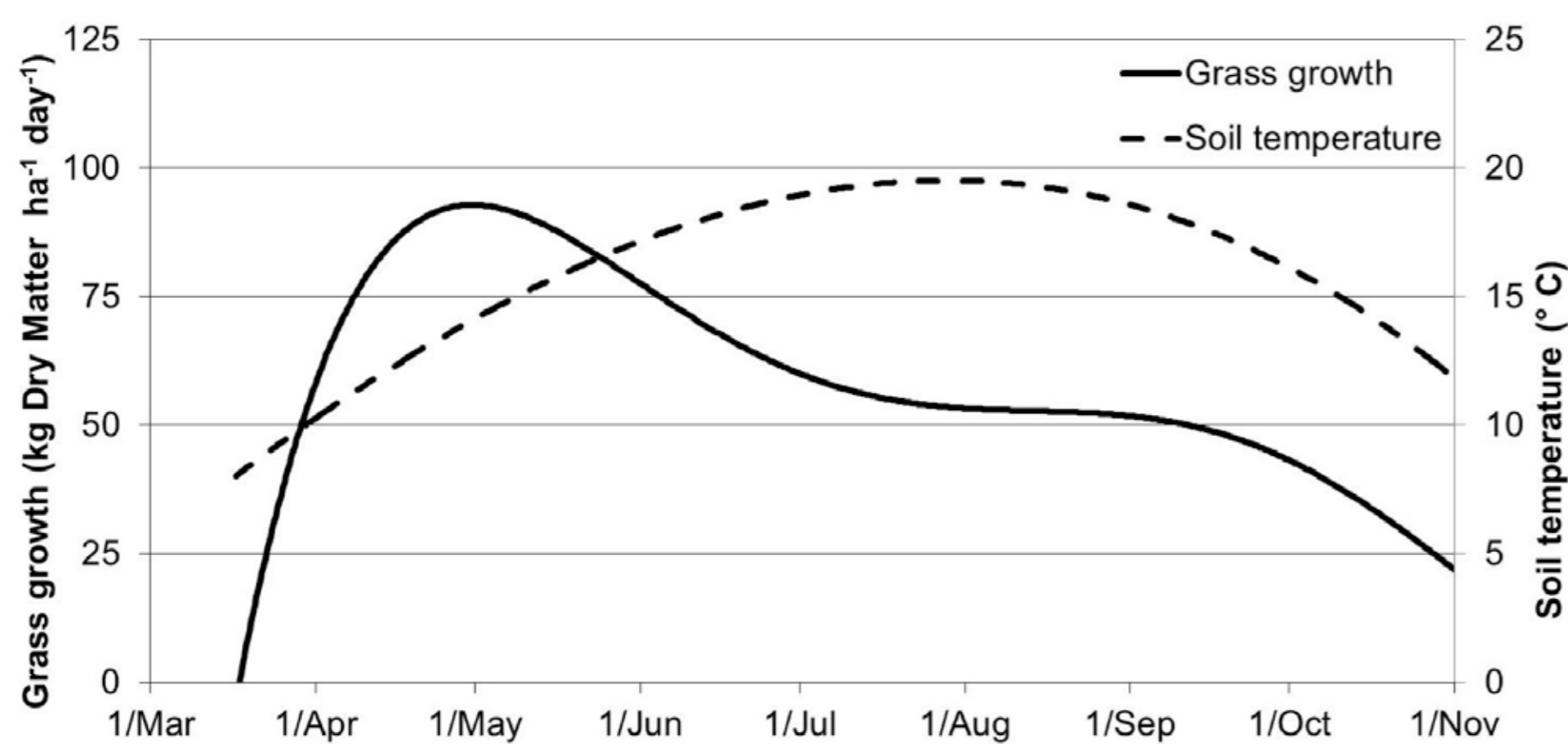


Voorraadbeheer gras

Waarom belangrijk?

Als gevolg van variatie in het weer varieert de grasgroei in moment, hoeveelheid en kwaliteit. Het monitoren van de aanwezige hoeveelheid gras geeft inzicht in het grasaanbod en maakt voorraadbeheer voor beweiding mogelijk. Dit geeft de veehouder inzicht in grasaanbod en graskwaliteit, dus grip op gras. Dat maakt beweiden gemakkelijker uitvoerbaar.



Verloop bodemtemperatuur en grasgroei in Nederland in 2015

Hoe gaan we te werk?

- geïnspireerd door kennis uit het buitenland en ervaringen uit Nederland werken we met veehouders aan het realiseren van deze hulpmiddelen
- kennis uit onderdelen, met name over bijvoeding, grasopname en voorspellen van de grasgroei, wordt geïmplementeerd zodra deze beschikbaar is
- de kennis wordt gaandeweg het project gedeeld met het bedrijfsleven zodat zij de beschikbare kennis direct kunnen gebruiken in hun producten en diensten.

Stand van zaken

- GRIP op GRAS is gelanceerd en vrij beschikbaar voor iedereen
- de gemeten grasgroei wordt gecommuniceerd via "De Weideman"



Gemeten grasgroei wordt gecommuniceerd via "De Weideman"



Resultaat

Hulpmiddelen voor voorraadbeheer bij standweiden en omweiden

- voederwinning is onderdeel van de beweidingssystemen standweiden en omweiden. Daarom wordt maaien geïntegreerd



- bijvoeding en grasopname beïnvloeden elkaar sterk. Daarom wordt bijvoeding geïntegreerd

- de Feedwedge: een hulpmiddel voor voorraadbeheer bij omweiden

