

KringloopWijzer: ontwikkelruimte voor uw bedrijf

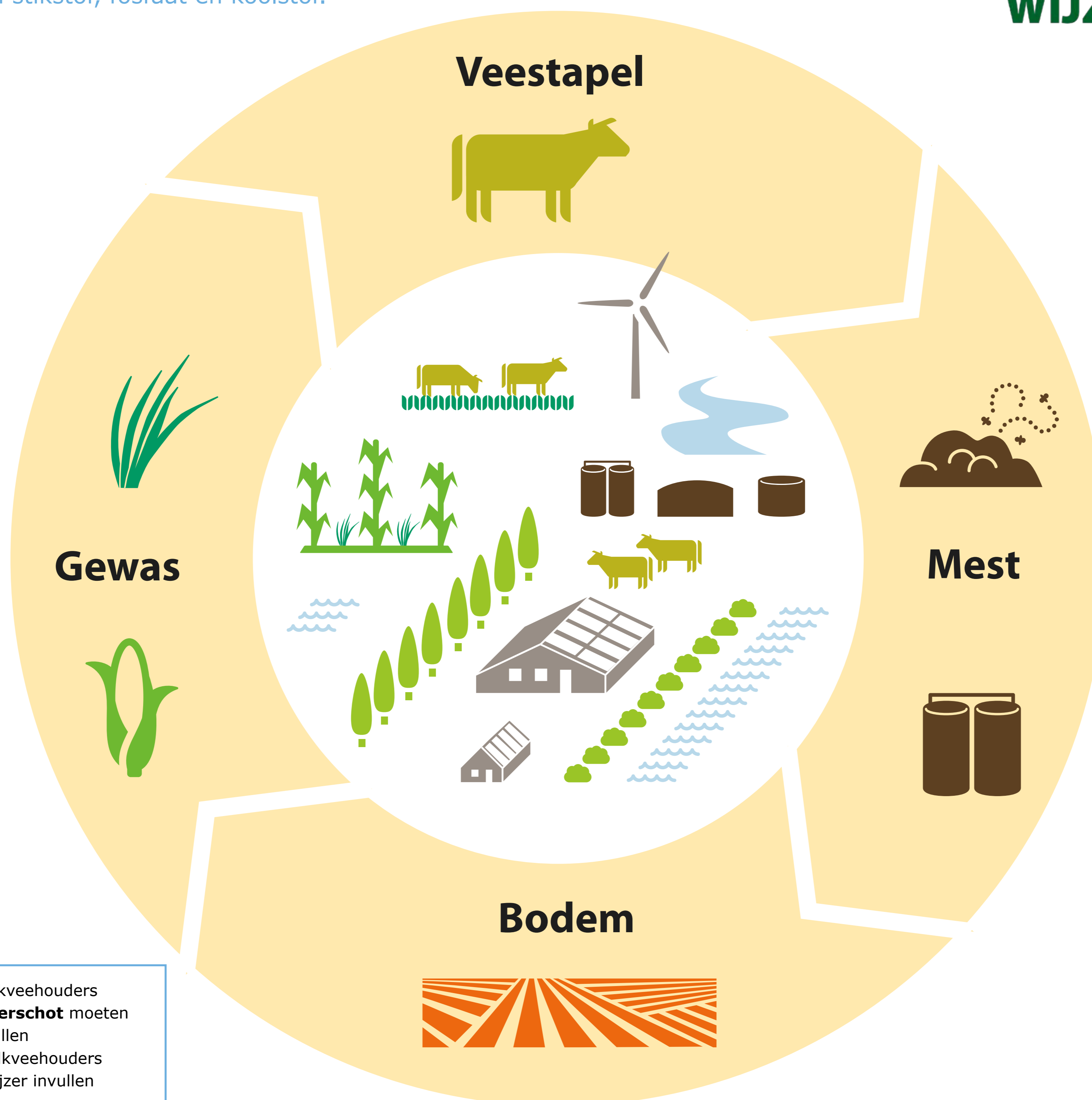
Michel de Haan en Zwier van der Vegte



Mineralenkringlopen horen bij het melkveebedrijf.
Overschotten en verliezen van mineralen leiden tot
extra kosten voor het bedrijf en risico's voor het milieu.

De KringloopWijzer toont de mineralenprestatie van het melkveebedrijf
in het afgelopen jaar voor:

- gewasopbrengsten
- efficiënties
- verliezen van stikstof, fosfaat en koolstof.



Over 2015: Alle melkveehouders
met een fosfaatoverschot moeten
KringloopWijzer invullen
Over 2016: **Alle** melkveehouders
moeten KringloopWijzer invullen

Zwier van der Vegte

Wageningen UR Livestock Research
Postbus 338, 6700 AH Wageningen, The Netherlands
T 0320 29 33 67
E zwier.vandervegte@wur.nl

Michel de Haan

Wageningen UR Livestock Research
Postbus 338, 6700 AH Wageningen, The Netherlands
T 0317 48 03 45
E michel.dehaan@wur.nl

Summary

Surpluses and losses of minerals lead to additional costs for the dairy farm and risks for the environment. The KringloopWijzer shows the mineral performance of a dairy company in the past year