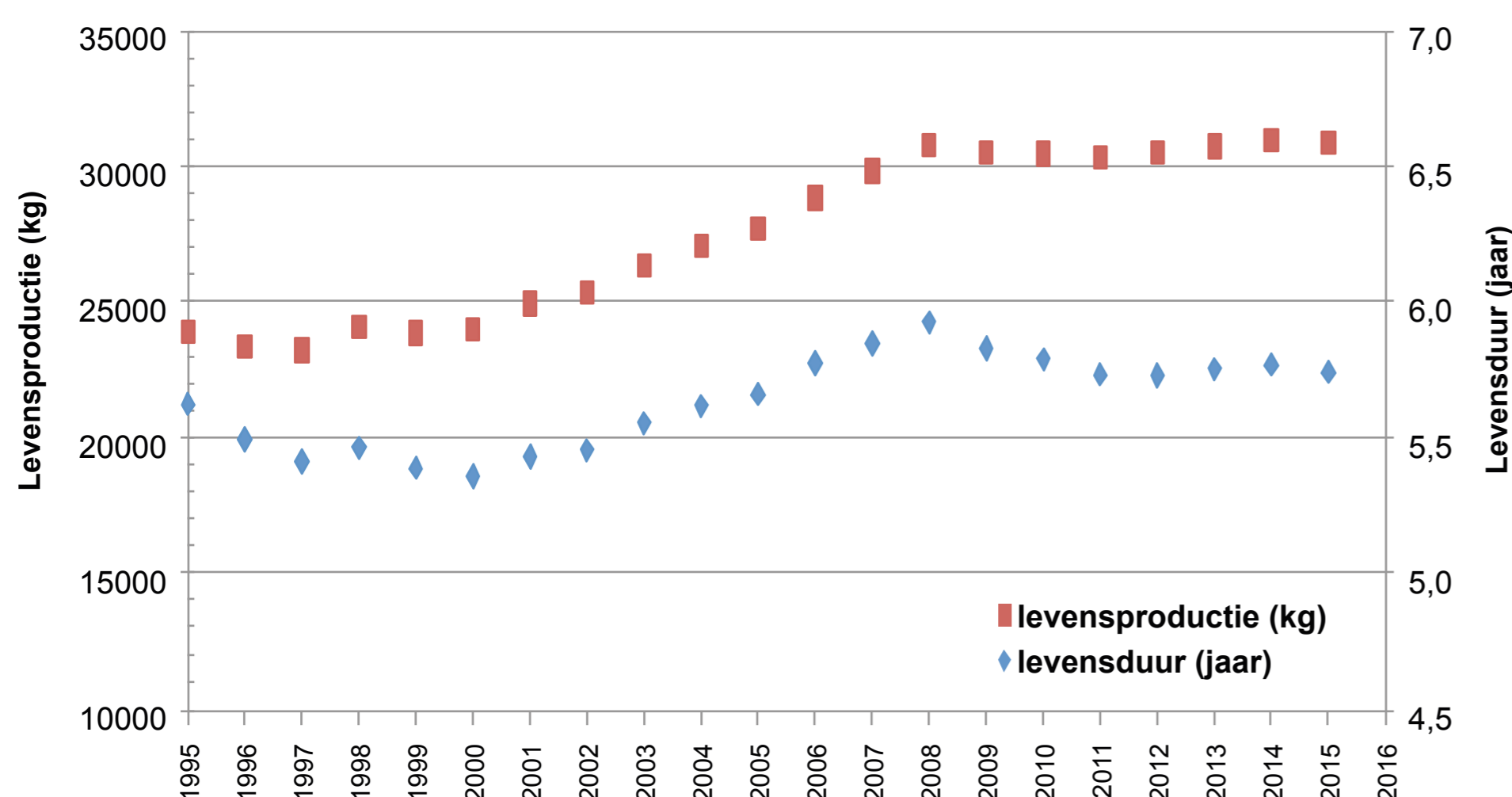


Levensduur Melkvee

de nieuwste ontwikkelingen voor de oudste koeien

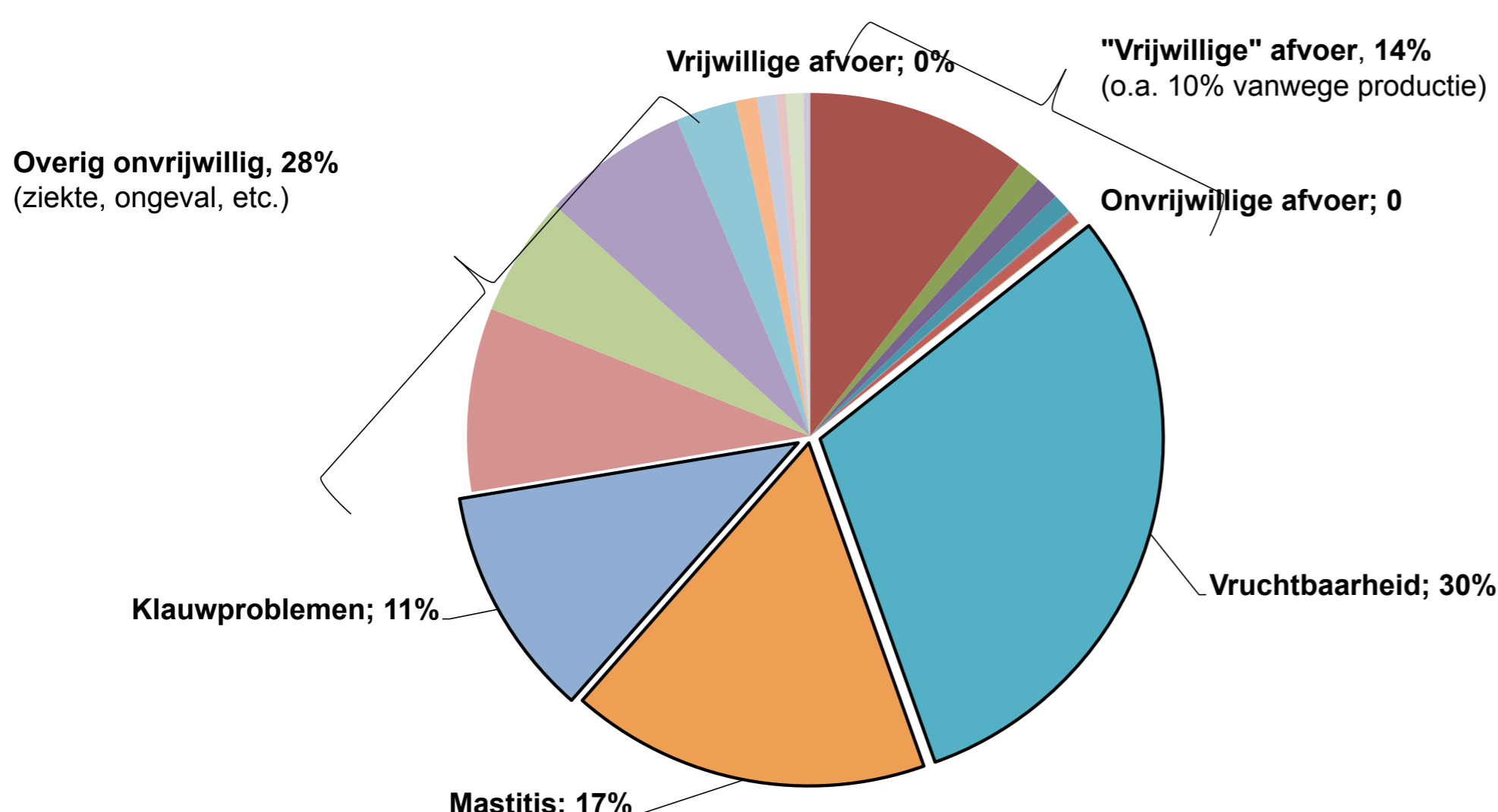
Levensduur in Nederland

De levensproductie is in de afgelopen 15 jaar gestegen van 24 naar 30 ton melk per koe. De levensduur is echter nauwelijks toegenomen: van ca. 5,5 naar 5,7 jaar bij afvoer. Hoe houden we onze melkkoeien langer gezond?



Verloop van de levensproductie (kg melk; rode vierkanten) en levensduur (jaren; blauwe ruiten) in de periode 1995–2015 (bron: CRV jaarstatistieken).

Wat kunnen we doen?



Redenen voor afvoer van melkvee (bron: CanWest DHI & Valacta)

Wereldwijd zijn klauwproblemen, mastitis en vruchtbaarheid de drie belangrijkste redenen om een koe af te voeren.

- Hoe kunnen we de diergezondheid verder verbeteren om deze "onvrijwillige afvoer" te verminderen?
- Welke mogelijkheden zijn er om veehouders te ondersteunen bij het vaststellen en uitvoeren van een vervangingsstrategie?

Doel

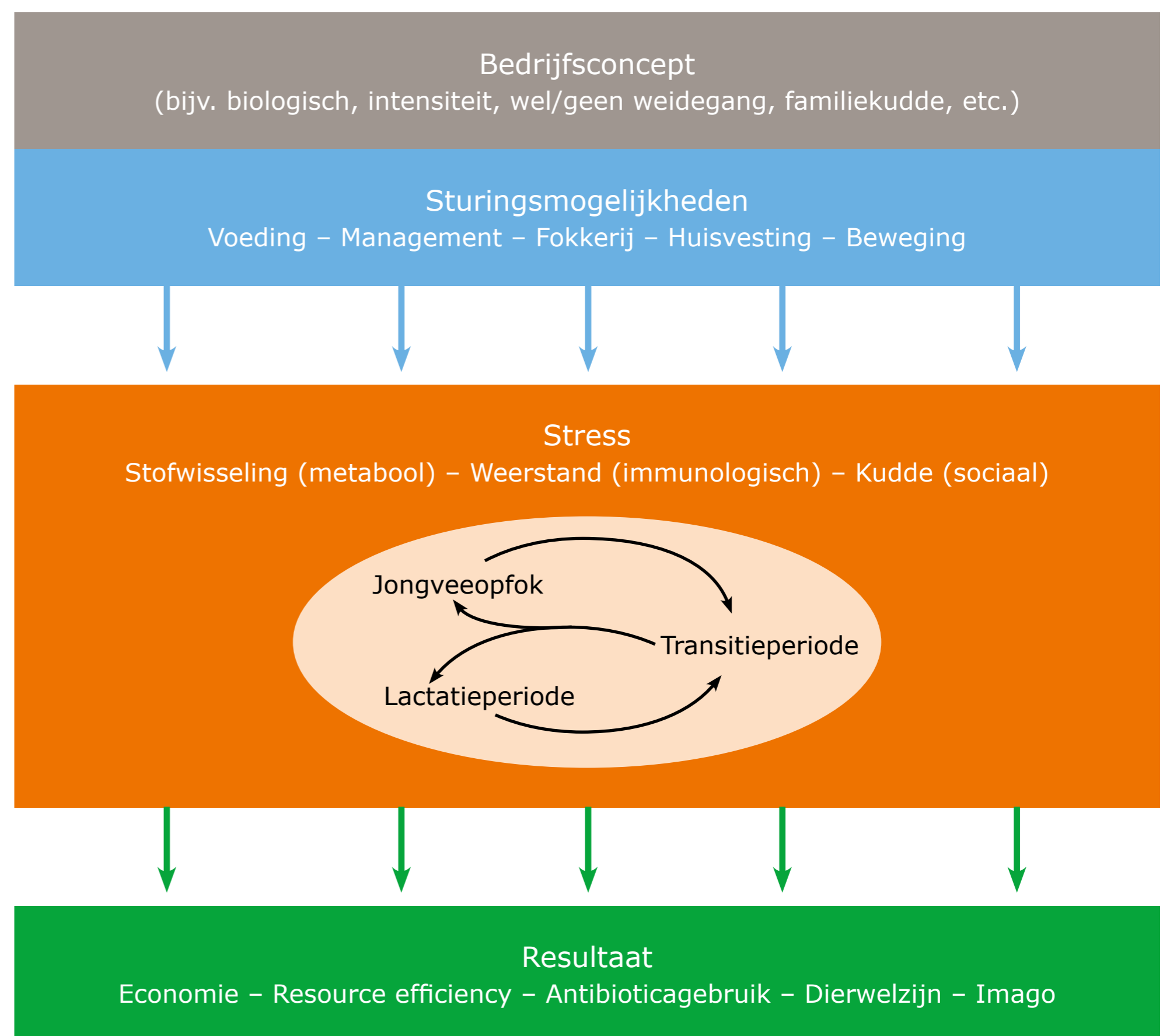
In het onderzoeksprogramma Levensduur Melkvee zoeken we naar duurzame oplossingen om de diergezondheid en veevervanging verder te verbeteren in de drie kritische perioden in een koeienleven: tijdens de *jongveeopfok*, de *transitieperiode*, en de *lactatieperiode*. Het doel is de gemiddelde levensduur met 2 jaar te verlengen.



Voorbeelden van onderzoeksprojecten gericht op een langere levensduur: kalveropfok, WHYDRY en zwangerschapsgym voor koeien.

Conclusies

Levensduur is een belangrijk onderdeel van de duurzame melkveehouderij. Een langere levensduur draagt bij aan het imago van de sector en het milieu. Tegelijk levert het een economisch voordeel door lagere opfok- en diergezondheidskosten.



Stroomschema verbetering diergezondheid voor een langere levensduur

Roselinde Goselink

Wageningen UR Livestock Research
Postbus 338, 6700 AH Wageningen
T 31 (0)317 48 07 05
E roseline.goselink@wur.nl
www.wageningenUR.nl/livestockresearch

Summary

Dairy cow lifespan is a central factor for a sustainable dairy production. Mastitis, infertility and lameness are still the main reasons for culling. Further research is needed to improve cow health in critical periods such as the transition period. This will increase animal welfare, resource efficiency and dairy cow lifespan.