

# Hoe meer biodiversiteit op moderne melkveebedrijven?

Gerard Migchels en Jelle Zijlstra



Over 10 jaar werkt een groot deel van de Nederlandse melkveebedrijven actief aan biodiversiteit. Dat is het streven. Dat vraagt om een vernieuwende aanpak waarbij ondernemers, ketenpartijen, onderzoekers en beleidsmakers nauw samenwerken aan plannen met perspectief.

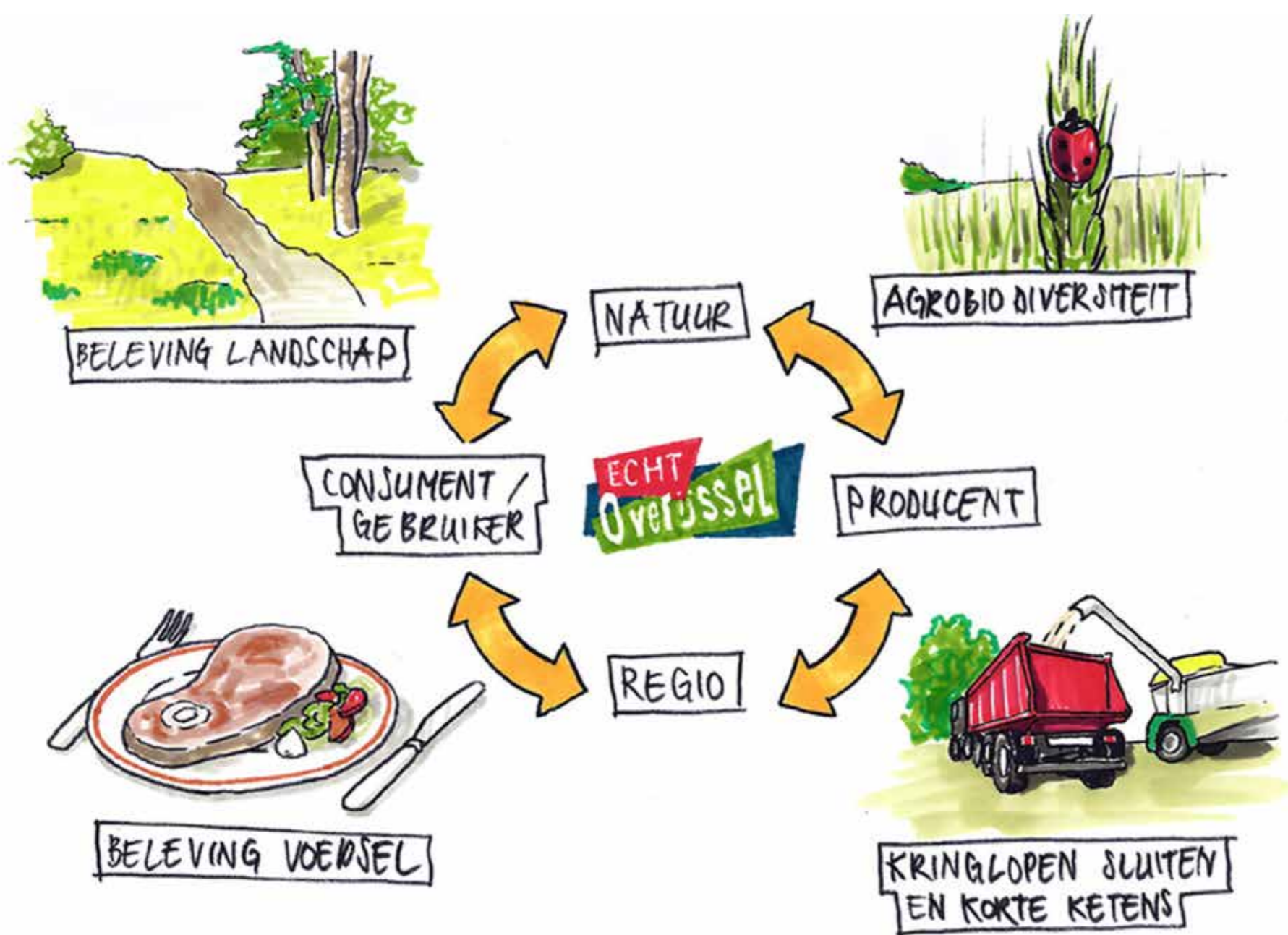
## Werken aan het biodiverse melkveebedrijf

### 1 Systeeminnovatie (keten en omgeving)

Nu: vergoeding voor natuurbeheer vooral via subsidies voor natuurbeheer.

Toekomst: extra inspanningen voor biodiversiteit ook op andere manieren belonen.

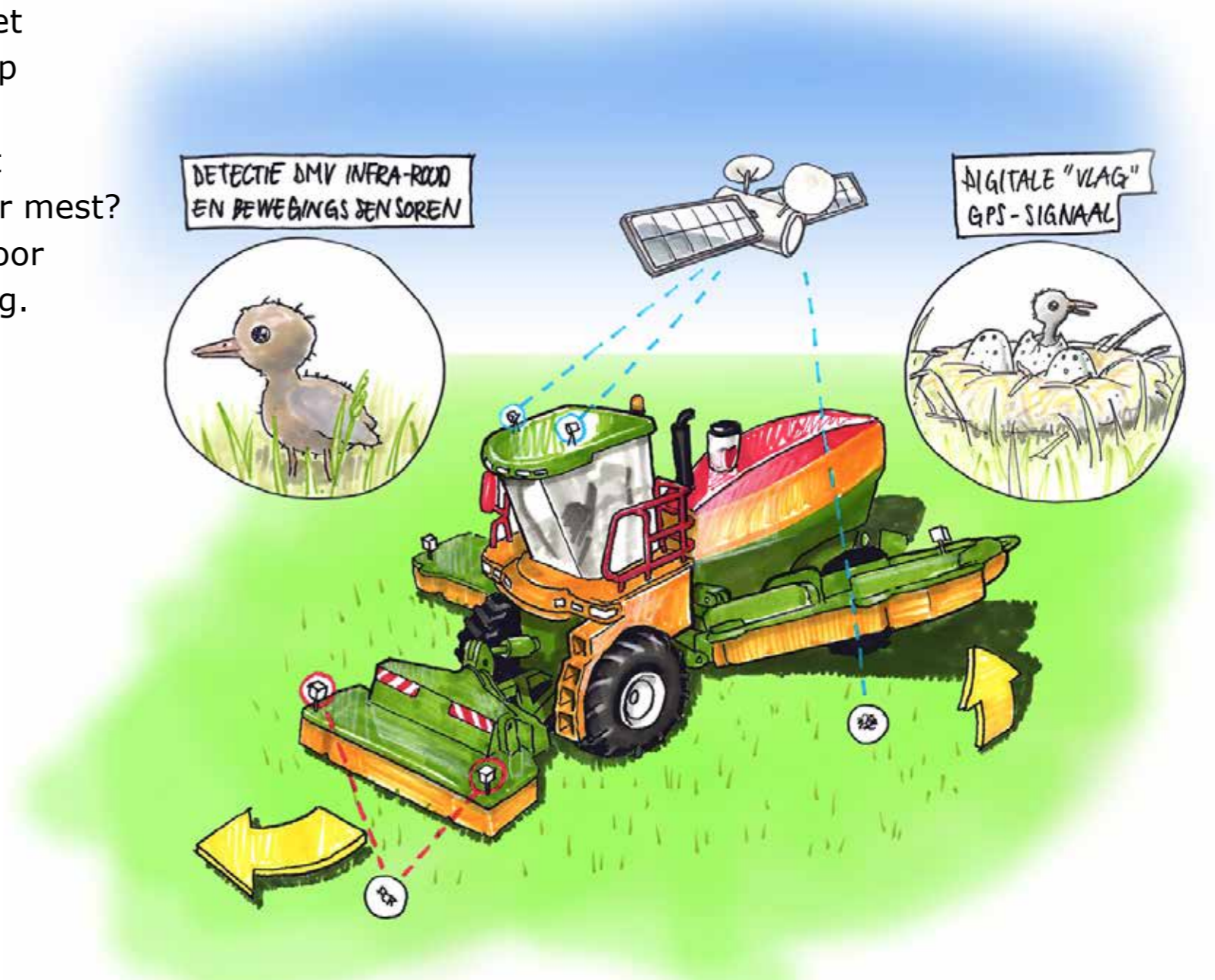
Bijvoorbeeld: lagere rente, grotere bouwkaavel, extra natuurgrond, meerprijs voor melk en vlees, enz.



### 3 High-tech (Precision Livestock Farming)

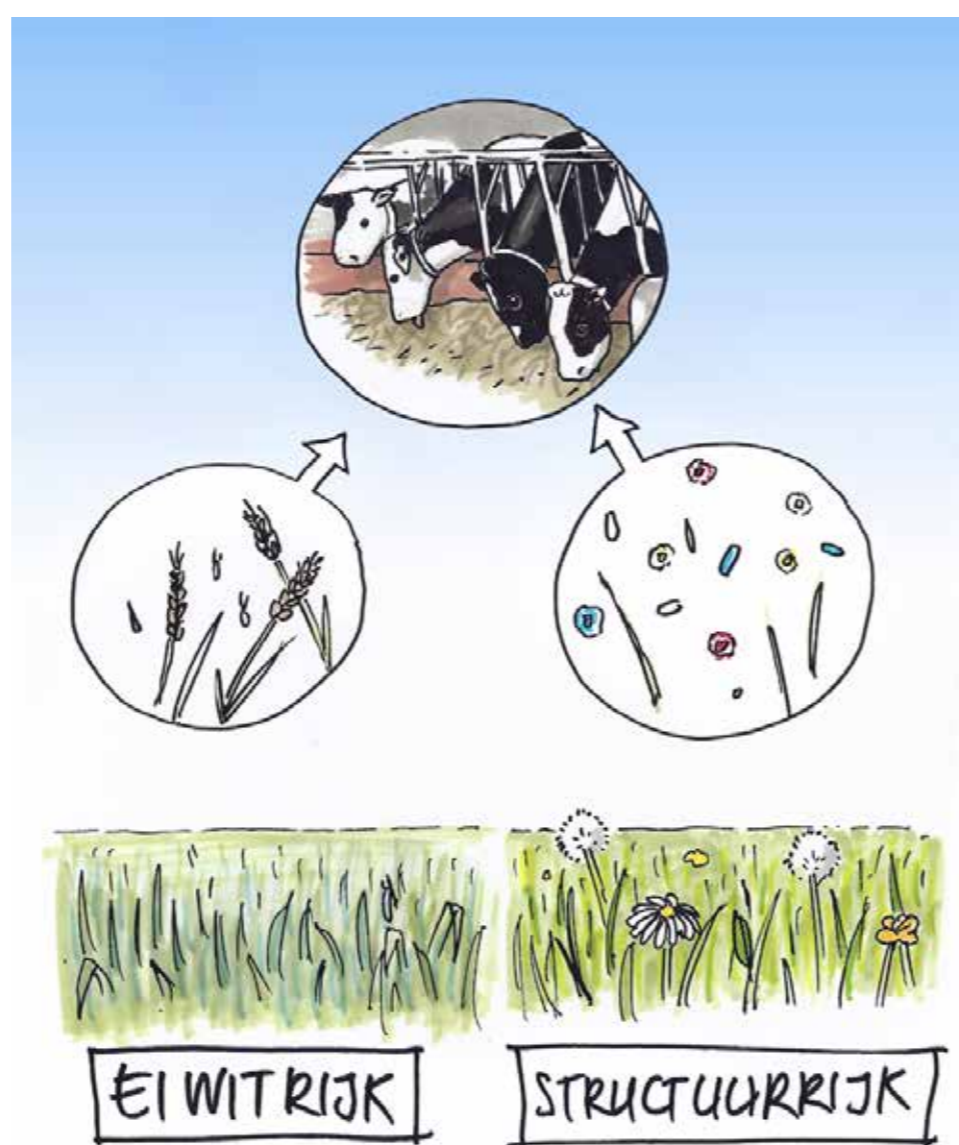
Natuurlijke processen optimaal benutten.

- Welke rol kan hightech hierbij spelen?
- Hoe verschillen tussen en binnen percelen inzetten voor biodiversiteit? Door bijvoorbeeld meer en minder bemeste delen op een perceel. Hoge producties op ene plek combineren met biodiversiteit op andere plek.
- Hoe kunstmest vervangen door mest? Bijvoorbeeld door mestverwerking.



### 2 Bodem/Gras/Voeding

- Hoe werken aan biodiversiteit in totale bedrijfsvoering?
- Wat betekent dit voor beweiding, graslandmanagement en voeding?
- Hoe bodemvruchtbaarheid verhogen?
- Hoe eiwitproductie op eigen grond optimaliseren? Bijvoorbeeld door teelt van koolzaad, soja en sorghum?
- Hoe hogere waterpeilen inpassen in de bedrijfsvoering?
- Kan samenwerking met akkerbouwers hierbij ondersteunen?

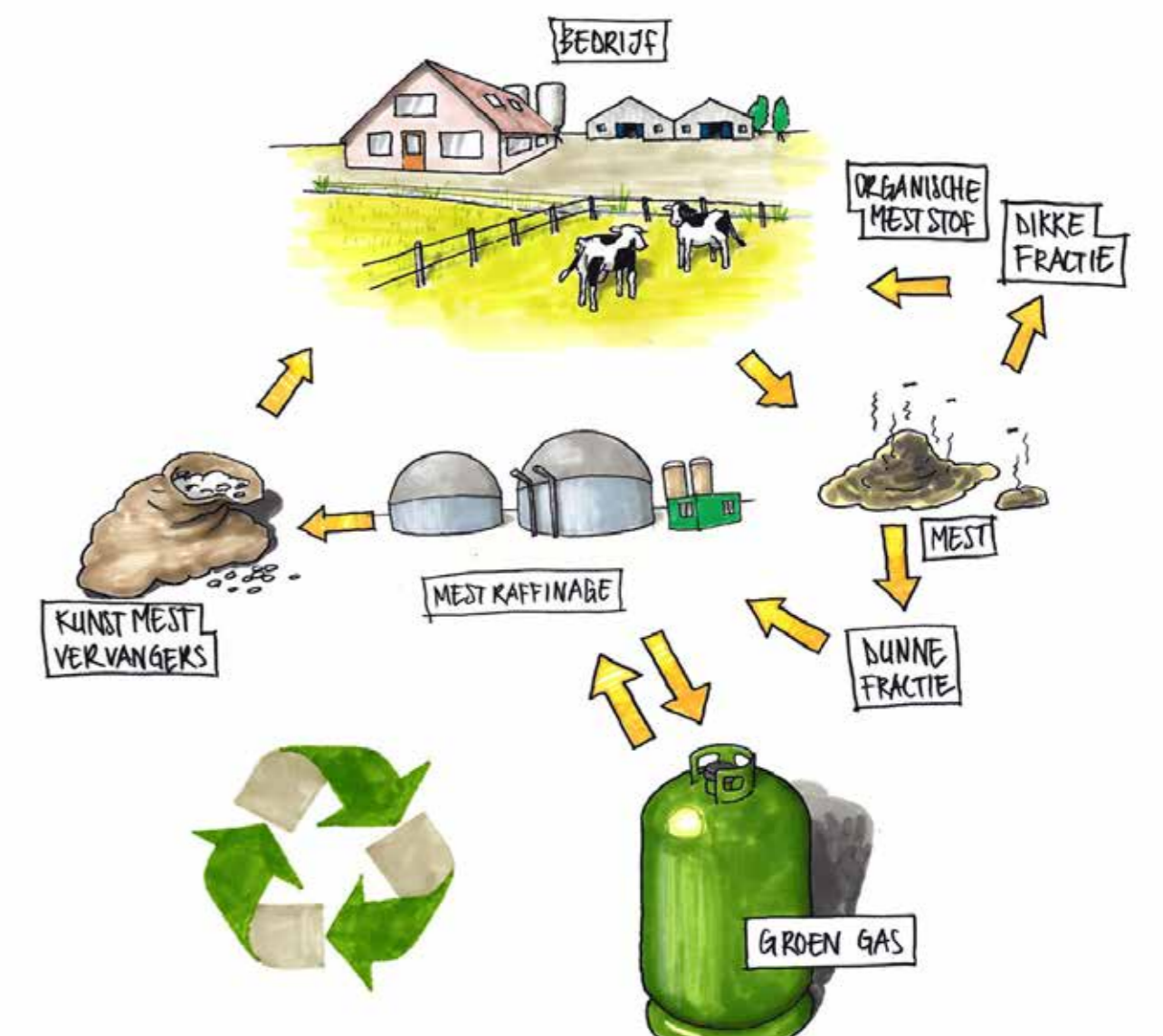


### 4 Veranderstrategie

Werken aan biodiversiteit vraagt om een nieuwe manier van kijken. Meer inspelen op de natuur. En zo de natuur beter benutten.

Wat betekent dit voor:

- Landbouwonderwijs?
- Melkveehouders?
- Adviseurs?



Gerard Migchels

Wageningen UR  
Postbus 338, 6700 AH Wageningen, The Netherlands  
T 0317 48 03 85  
E gerard.migchels@wur.nl

Jelle Zijlstra

Wageningen UR  
Postbus 338, 6700 AH Wageningen, The Netherlands  
T 0317 48 04 92  
E jelle.zijlstra@wur.nl